

## POURQUOI ?

Votre peau, vos muqueuses (nez, bouche, gorge, oreille, tube digestif et parties génitales) sont porteuses de microbes avec lesquels vous vivez en "bonne compagnie".

Ils sont plus nombreux dans les zones chaudes et humides (aisselles, nombril, région génito-anale, pieds).

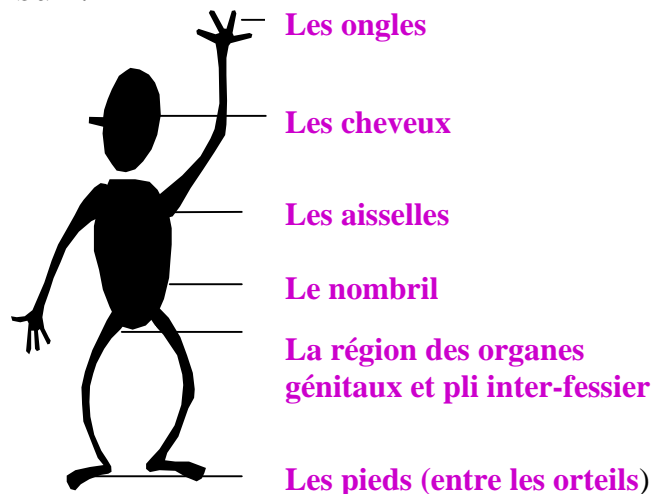
Lors d'un acte de cardiologie interventionnelle, les microbes de votre peau peuvent pénétrer dans la plaie et provoquer une infection d'où l'intérêt de soins d'hygiène rigoureux :

➔ Prendre une douche le matin même de votre intervention avec le savon antiseptique prescrit.

## COMMENT ?

### 1 – LAVEZ-VOUS

- ➔ Mouillez-vous soigneusement la tête, les cheveux et l'ensemble du corps sous la douche
- ➔ Faites un shampoing
- ➔ Lavez-vous avec le savon antiseptique à l'aide d'un gant propre<sup>1</sup>
- ➔ Commencez par le haut du corps
- ➔ Terminez par le bas en insistant sur :



- ➔ Rincez abondamment votre tête et votre corps

<sup>1</sup> Vous pouvez également vous frotter directement avec les mains

### 2 – SECHEZ-VOUS

Avec une serviette propre

### 3 – HABILLEZ-VOUS

Avec des vêtements propres

*La bonne réalisation de cette douche est une étape nécessaire et fait partie intégrante du protocole de préparation avant une intervention*

### 4 – LAVEZ-VOUS LES DENTS

Si vous êtes porteur d'un dentier, lavez-le.

## **5 – POUR LES HOMMES :**

**N'oubliez pas de vous raser le visage**

**6 – ENLEVEZ tous vos bijoux**  
(alliance, montre, perçing...)  
une perte est toujours possible

**7 – ENLEVEZ votre vernis à ongles et ne vous maquillez pas :**  
vernis et maquillage gênent la surveillance



**A compléter et signer :**

***Je certifie avoir pris connaissance de ce document***

***Nom :*** \_\_\_\_\_

***Prénom :*** \_\_\_\_\_

***Pau, le :*** \_\_\_\_\_

***Signature :***



**MESURES  
D'HYGIENE  
en vue de la réalisation  
d'un acte de cardiologie  
interventionnelle**

**Suivez ces  
recommandations :  
elles diminueront  
votre risque  
d'infection opératoire**

CLIN  
Equipe Opérationnelle  
d'Hygiène Hospitalière  
Document validé par le CLIN du 12 juin 2012

**☎ 05 59 92 47 67**

Réf. CH PAU 751131