

05 59 72 68 33

elsa@ch-pau.fr

du lundi au vendredi
de 9h à 17h

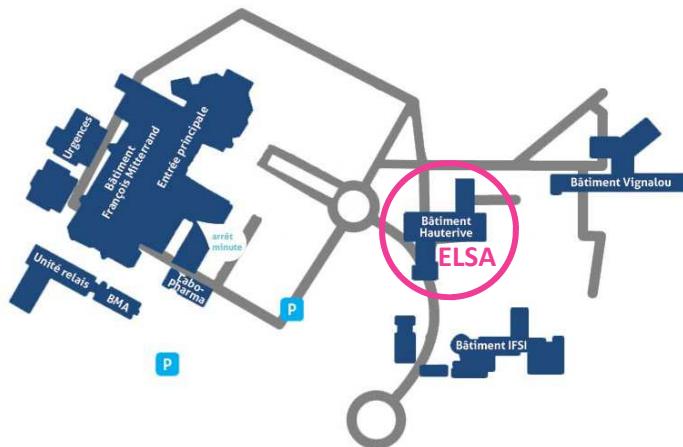


CENTRE HOSPITALIER DE PAU
Etablissement support du Groupement
Hospitalier de Territoire Béarn et Soule

Bâtiment Hauterive
4 Boulevard Hauterive
64 046 PAU cedex

E.L.S.A.

EQUIPE DE LIAISON ET DE
SOINS EN ADDICTOLOGIE



CENTRE HOSPITALIER DE PAU
Etablissement support du Groupement
Hospitalier de Territoire Béarn et Soule

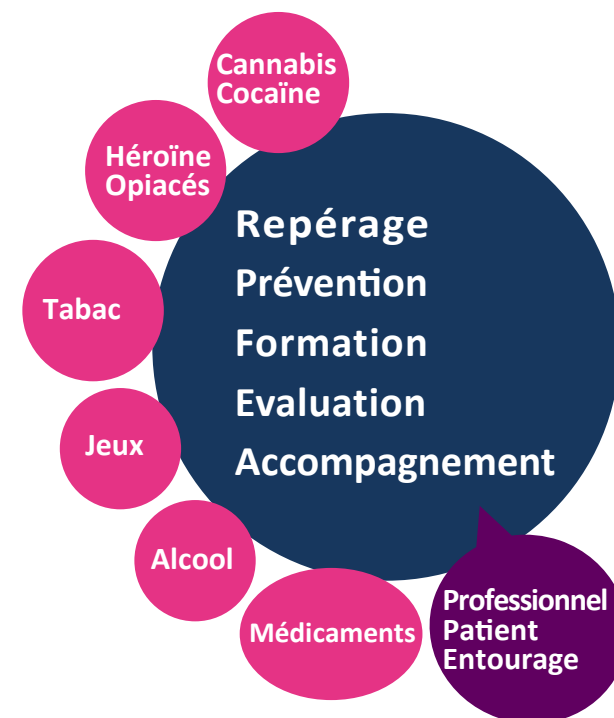
Bâtiment Hauterive
4 Boulevard Hauterive
64 046 Pau cedex
05 59 72 68 33



CENTRE HOSPITALIER DE PAU
Etablissement support du Groupement
Hospitalier de Territoire Béarn et Soule

4 Boulevard Hauterive
64 046 PAU cedex
www.ch-pau.fr
05 59 72 68 33

E.L.S.A.
EQUIPE DE LIAISON ET
DE SOINS EN ADDICTOLOGIE



L'ELSA

L'ÉQUIPE DE LIAISON ET DE SOINS
EN ADDICTOLOGIE EST UNE ÉQUIPE
DU CENTRE HOSPITALIER DE PAU.

ELLE EST SITUÉE AU REZ-DE-CHAUSSÉE DU
BÂTIMENT HAUTERIVE.

Docteur Emmanuel AUGERAUD
Addictologue, Responsable d'unité

Tabacologue
Sage-femme tabacologue
Secrétaire
Infirmière coordinatrice
Infirmiers
Assistante sociale
Educateur spécialisé
Psychologues

L'ELSA est rattachée à l'unité
fonctionnelle d'addictologie composée
aussi d'une unité de sevrage (alcool,
opiacés, cannabis, médicaments, ...).

SES MISSIONS

REPERAGE, PREVENTION

- aux **URGENCES** : évaluation et orientation
addictologiques

Proposer une rencontre spécifique pour les
jeunes consommateurs (-25 ans) et/ou leurs
parents

- dans les **UNITÉS DE SOINS** : réaliser une
évaluation addictologique et un projet de soins
(sevrage, orientation).

Mettre en relation l'avant et l'après du séjour à
l'hôpital, dans un travail en réseau avec les
médecins traitants et spécialistes, les
travailleurs sociaux, les structures ambulatoires
et centres de postcure.

Pour toute hospitalisation, un traitement de
substitution nicotinique peut être proposé pour
assurer le confort du patient.

FORMATION

Participer à l'analyse des situations.

Elaborer des protocoles adaptés à la prise en
charge des patients, avec une réévaluation du
traitement si besoin.

Sensibiliser et former aux différentes conduites
addictives et à leurs conséquences.

ACCOMPAGNEMENT

- **A**près des PATIENTS hospitalisés et en
ambulatoire
- **A**près des ÉQUIPES SOIGNANTES (conseil,
information, formation, ...)
- **A**près de l'ENTOURAGE des patients
- **A**près des différents PARTENAIRES